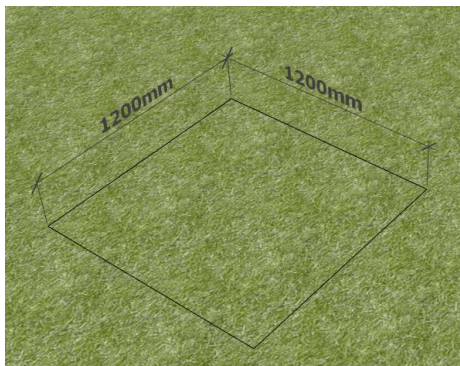


# ASENNUSOHJE ANTIKKINUOTIOPAIKKA ROIHU

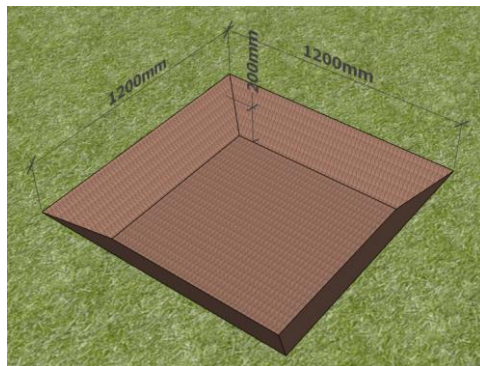
- ✓ Nuotiopaikan pohjan tulee olla routimatonta sekä palamatonta, paloa levittämätöntä materiaalia.
- ✓ Pohjaksi ei suositella paikalla valettuja teräsbetonirakenteita.
- ✓ Nuotiopaikan ympärillä tulee olla suojaetäisyytenä palaviin materiaaleihin vähintään 1,5 metriä.
- ✓ Huolehdi riittävästä turvaetäisyydestä ympäröiviin rakennuksiin! (Vähintään neljä metriä)
- ✓ Käyttäjä vastaa aina paloturvallisuudesta.

**Lakka®**

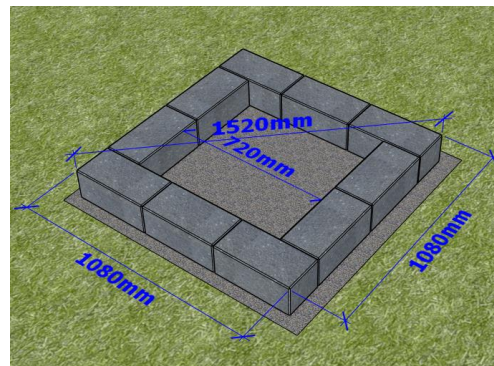
1. Merkitse maahan 1,2 x 1,2 m kaivettava alue.



2. Kaiva koko alueelta 20 cm syvä kuoppa ja täytä se routimattomalla kiviaineksella (esim. murskeella). Tiivistä täyttö kantavaksi.

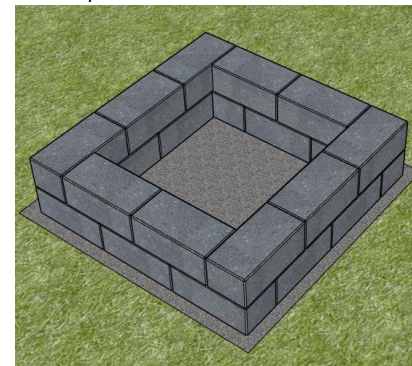


3. Levitä tiivistetyn kiviaineksen pinnalle ohuelti asennushiekkaa tai kivituhkaa. Asenna kivet hiekka kerroksen päälle kuvan mukaisesti leveämpi reuna (18cm) maata vasten. Varmista ladonnan ristimitalla!

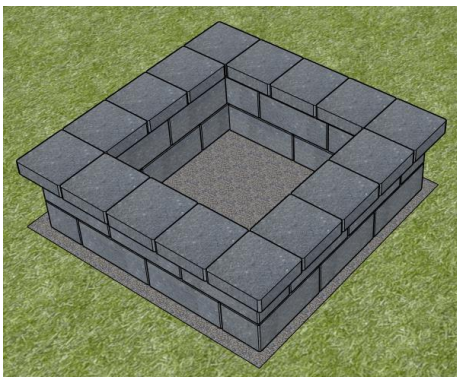


4. Asenna toinen kerros ensin ilman kiviliimaa. Tarkista ladonnan istuvuus ja liimaa kivet tämän jälkeen kiinni alempiin kiviin. Jos kiviliima paisuu näkyville, puhdista se välittömästi PU-vaahdon puhdistusaineella\* ennen vaahdon kovettumista.

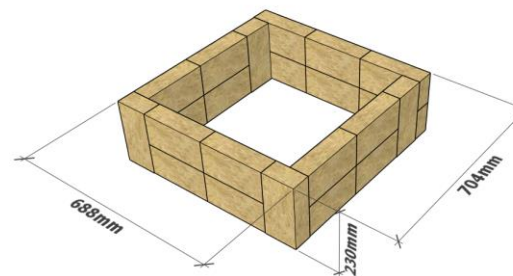
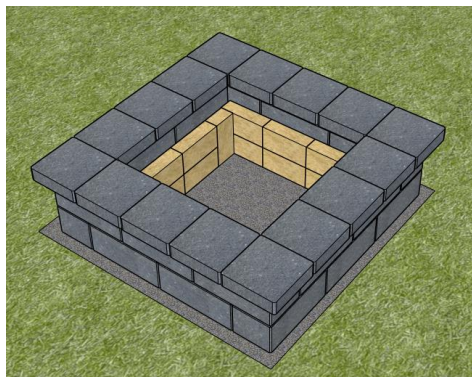
\*ei sisälly toimitukseen



5. Asenna betonilaatat ensin ilman liimaa ja tarkasta ladonnan istuvuus. Laatat tulee asentaa noin muurin sisäpinnan tasoon. Tämän jälkeen liimaa kivet paikalleen kiviliimalla.



6. Lado tulitiilet ILMAN kiviliimaa nuotion pohjalle kuvan mukaisesti.  
TULITIILEN ASENNUKSESSA EI KÄYTETÄ KIVILIIMAA!



7. Anna liiman kuivua n. vuorokauden ennen tulen sytyttämistä.  
GRILLAUSRITILÄSSÄ ON TERÄVIÄ REUNOJA, JOTKA VOIVAT HUOLIMATTOMALLA KÄSITTELYLLÄ AIHEUTTAA VIILTOHAAVOJA.

