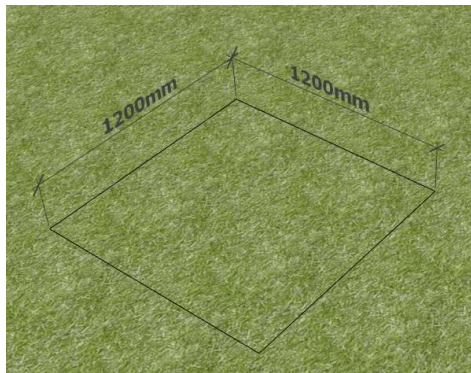


ASENNUSOHJE LOHKOMUURIGRILLI

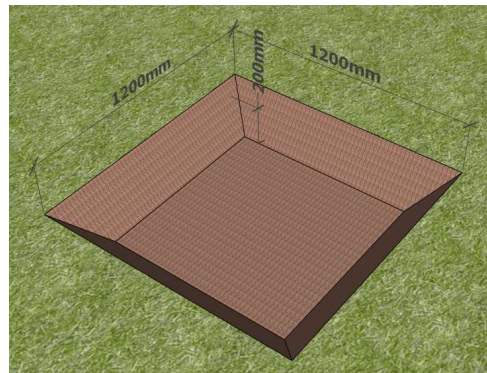


- ✓ Nuotiopaikan pohjan tulee olla routimatonta sekä palamatonta, paloa levittämätöntä materiaalia.
- ✓ Pohjaksi ei suositella paikalla valettuja teräsbetonirakenteita.
- ✓ Nuotiopaikan ympärillä tulee olla suojaetäisyytenä palaviin materiaaleihin vähintään 1,5 metriä.
- ✓ Huolehdi riittävästä turvaetäisyydestä ympäröiviin rakennuksiin! (Vähintään neljä metriä)
- ✓ Käyttäjää vastaa aina paloturvallisuudesta. **Huomio mahdolliset metsä- ja ruohikkopalovaroitukset!**

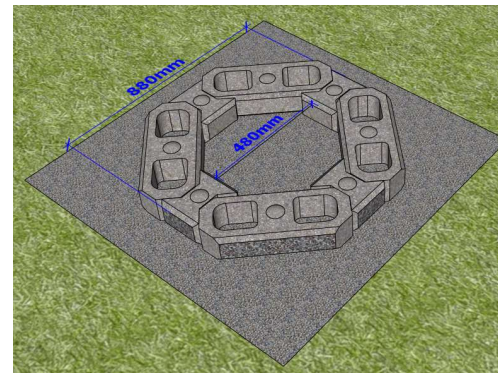
1. Merkitse maahan 1,2 x 1,2 m kaivettava alue.



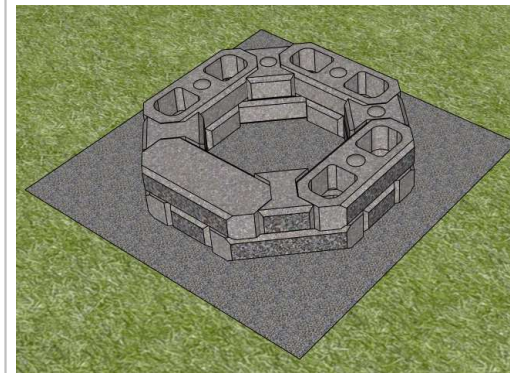
2. Kaiva koko alueelta 20 cm syvä kuoppa ja täytä se routimattomalla kiviaineksella (esim. murskeella). Tiivistä täyttö kantavaksi.



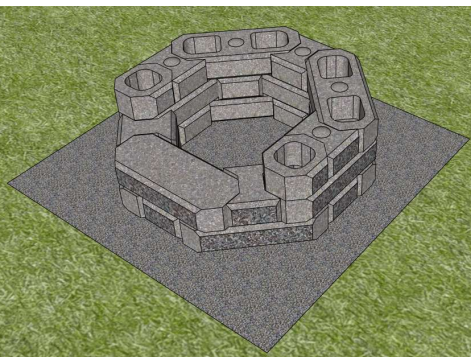
3. Levitä tiivistetyn kiviaineksen pinnalle ohuelti asennushiekkaa tai kivituhkaa. Asenna kivet hiekka kerroksen päälle kuvan mukaisesti. Grillin sisämitta n. 48 cm ja ulkomitta n. 88 cm.



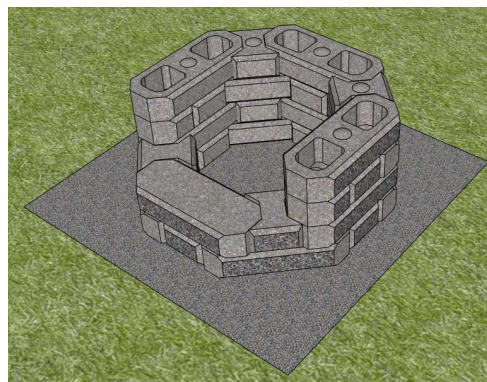
4. Asenna toinen kerros kiviä kuvan mukaisesti. Huomioi kansikivet (kivet ilman reikiä) etu reunassa.



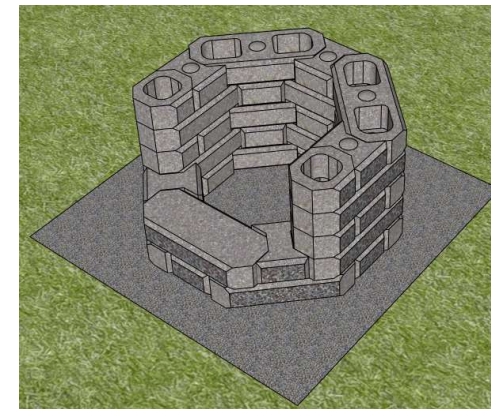
5. Asenna kolmas kerros kiviä kuvan mukaisesti.



6. Asenna neljäs kerros kiviä kuvan mukaisesti.



7. Asenna viides kerros kiviä kuvan mukaisesti.



8. Asenna viimeinen kerros kiviä kuvan mukaisesti ja grilli on valmis. Nuotiopaikan sisäpuolelle suositellaan tulitiiliä, jolloin nuotiopaikan käyttöikä pitenee. Tulitiilet eivät sisälly toimitukseen.

